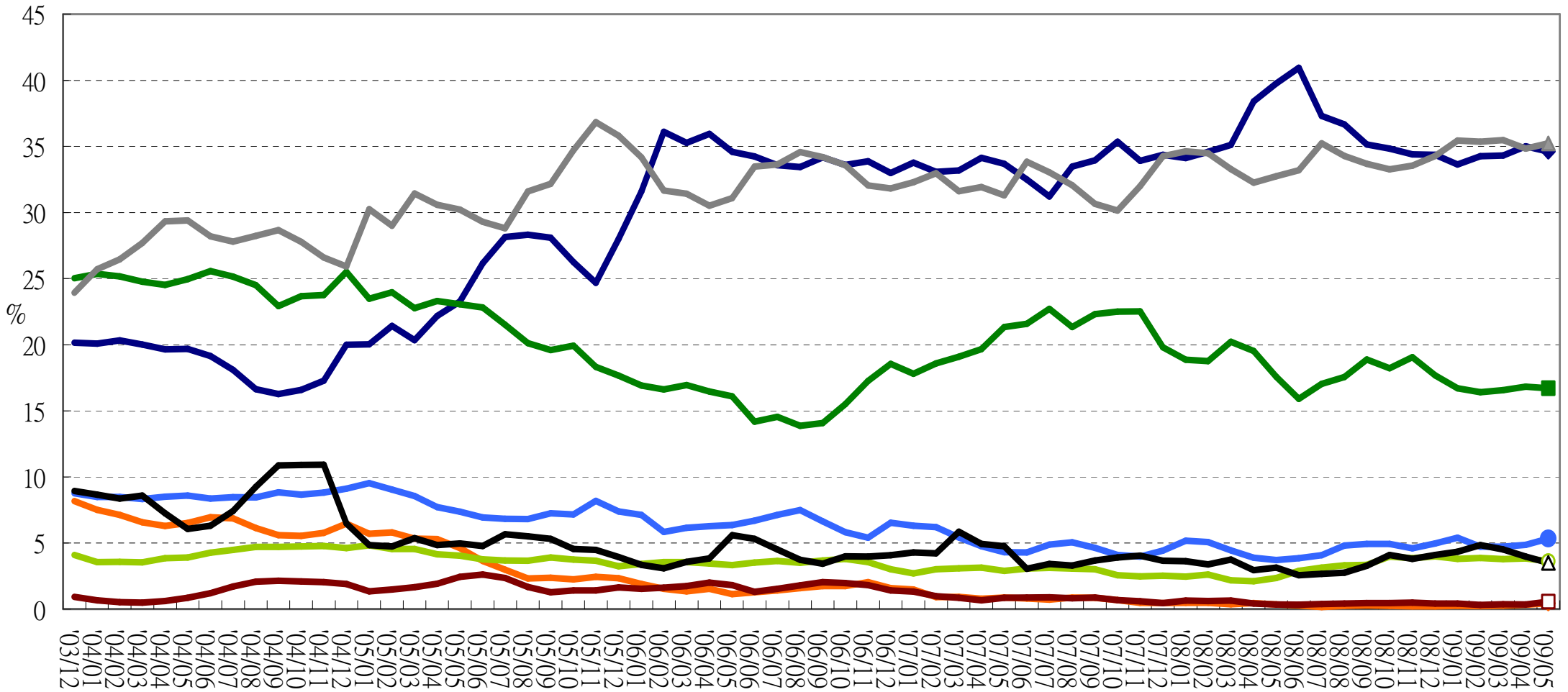


遠見民調：截至2009年5月，民眾政黨傾向追蹤分析 (Party Identification Tracking Analysis in Taiwan)

長久以來，國內各界雖可常見各項公共議題的民眾意見調查，但卻缺乏可供每月定期觀察民眾政黨傾向的第一手資料，然而伴隨新聞事件所執行的民調，卻又不可避免的會受到不同機構、各次問卷主題與內容等差異，使得民眾自述的政黨傾向受到詢答情境的影響，而無法呈現趨勢變動的原貌。遠見雜誌民調中心自2006年6月起啟動「台灣民心指數」(Taiwan Public Mood Index, TPMI)調查，即是在固定題組、定期執行的穩定架構下所產生的資料，因此其中的民眾政黨傾向資料即可做為觀測國內政治板塊，或是民意氣候變動的重要趨勢資料之一。

遠見民調中心的「民眾政黨傾向追蹤分析」是參照追蹤調查的資料處理方式(tracking survey methodology)，將連續三個月的調查資料加總(各月資料皆具樣本代表性)，並計算其平均值後在翌月上旬公佈，以提供國內外各界參考運用。舉例而言，五月上旬發布二月、三月、四月的平均值，六月上旬發布三月、四月、五月的平均值，依此類推，透過定期調查，持續掌握國內民眾政黨認同的動態變化。截至2009年5月，國內民眾政黨傾向追蹤分析的趨勢如下。

民眾政黨傾向追蹤分析 (Party Identification Tracking Analysis in Taiwan)

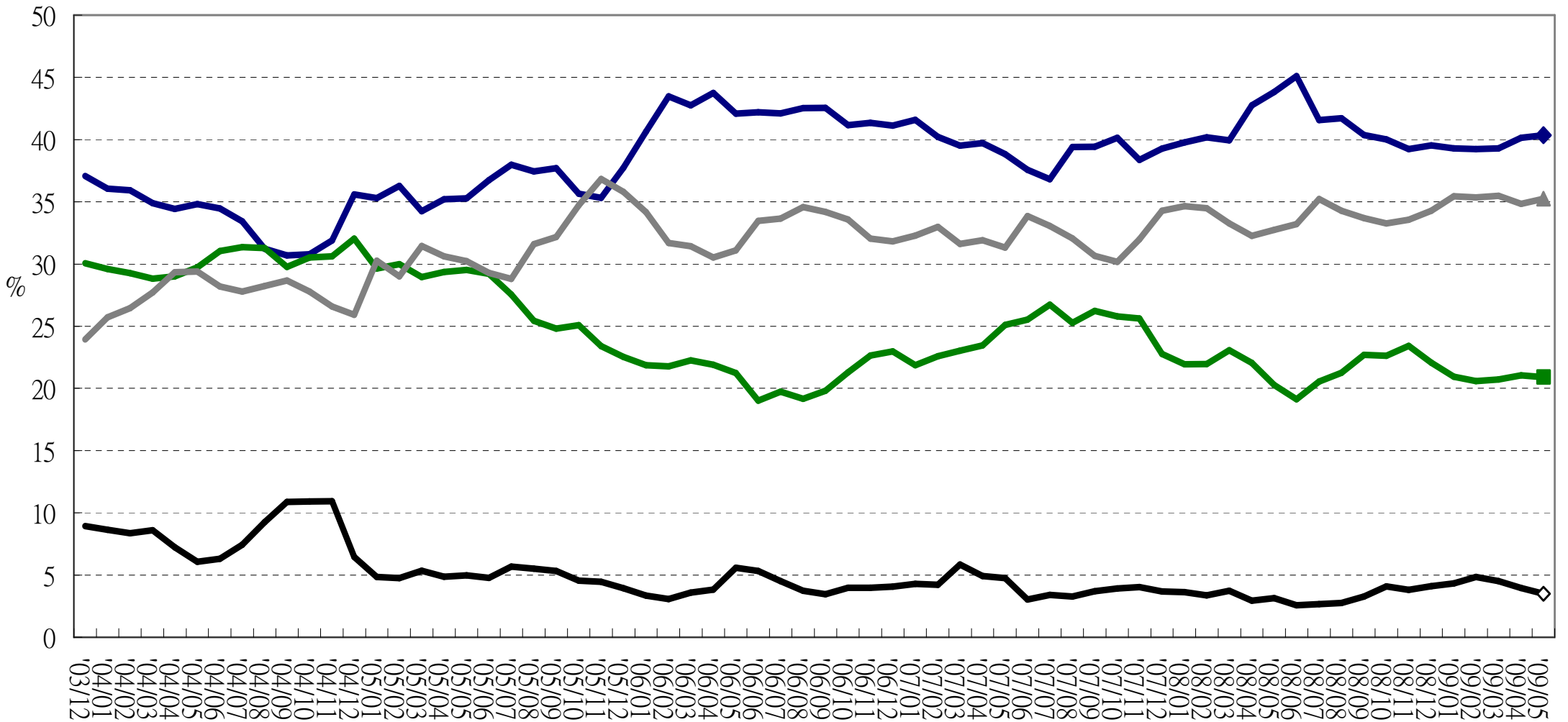


	◆ 國民黨	◇ 親民黨	● 傾泛藍	■ 民進黨	□ 台聯	○ 傾泛綠	▲ 中立	△ 未表態
2009年5月	34.6%	0.4%	5.3%	16.7%	0.6%	3.6%	35.2%	3.5%

註1：2006年3月前資料係在「年代民調中心」執行且公佈之資料；2004/11及2006/04調查時點無相關資料，故上圖未列入。

註2：日期2009/5之資料值為2009/3至2009/5三個月調查之平均值，其餘類推亦同。

民眾政黨傾向追蹤分析 (Party Identification Tracking Analysis in Taiwan)



	泛藍	泛綠	中立	未表態
2009年5月	40.3%	20.9%	35.2%	3.5%

註1：2006年3月前資料係在「年代民調中心」執行且公佈之資料；2004/11及2006/04調查時點無相關資料，故上圖未列入。

註2：日期2009/5之資料值為2009/3至2009/5三個月調查之平均值，其餘類推亦同。